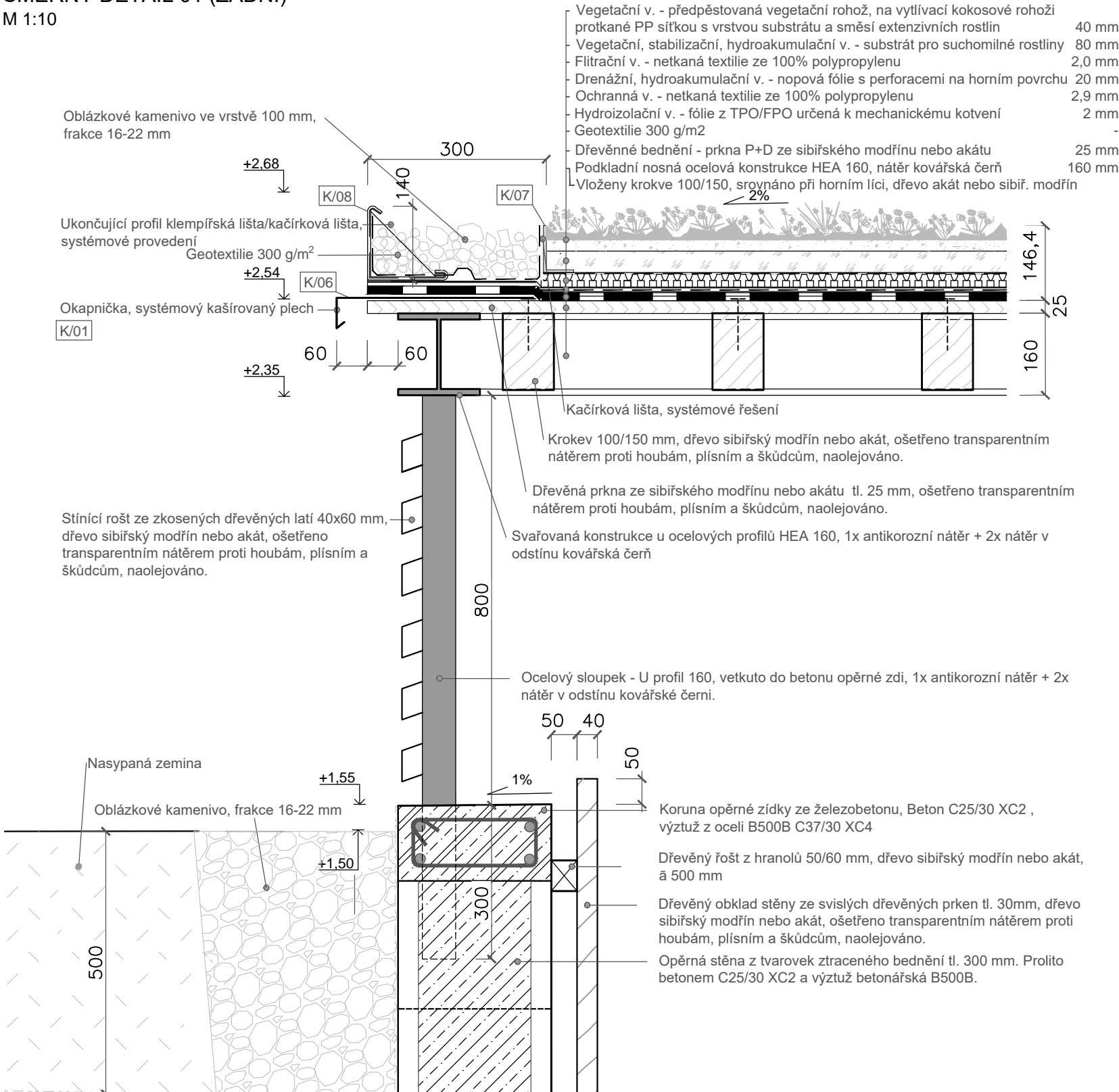
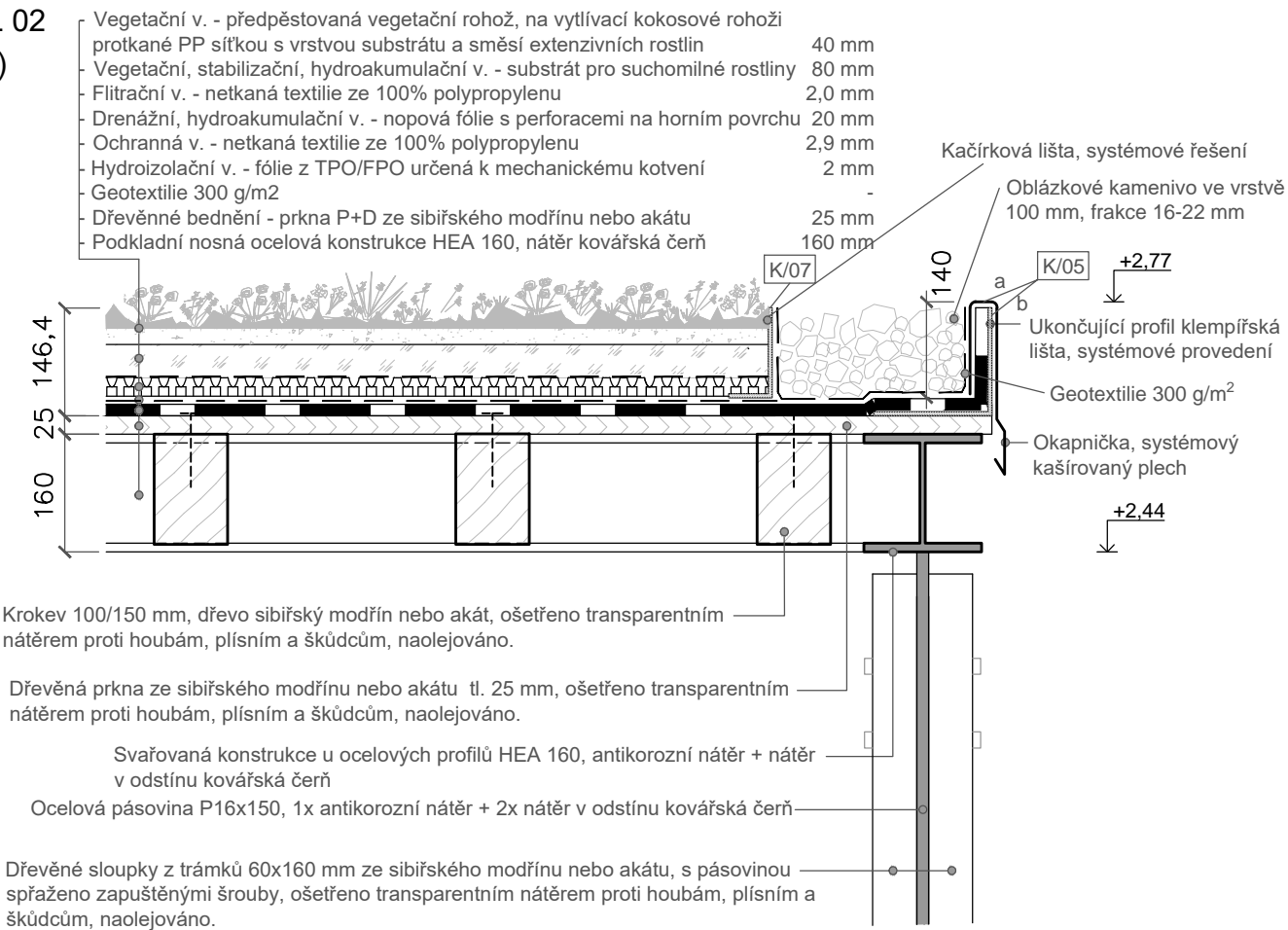


SMĚRNÝ DETAIL 01 (ZADNÍ)
M 1:10



SMĚRNÝ DETAIL 02
(PŘEDNÍ, BOČNÍ)
M 1:10



Objektová ±0,00 = 271,63 m.n.m Bpv

AMFITEÁTR - AREÁL BÝVALÉHO PIVOVARU BRNO - ŘEČKOVICE

STAVEBNÍK	Statutární město Brno, Městská část Brno-Řečkovice a Mokrá Hora Palackého nám. 11, 621 00 Brno-Řečkovice a Mokrá Hora
HLAVNÍ PROJEKTANT	P.P. Architects s.r.o Slovinská 29, Brno, 612 00 tel. +420 541 210 454 atelier@pparchitects.cz

ZODP. PROJEKTANT Ing. arch. Pavel Pekár Číslo a typ autorizace: 02833 A +420 606 268 954, pekar@pparchitects.cz
ZPRACOVATEL ČÁSTI P.P. Architects s.r.o. Slovinská 29, Brno, 612 00 +420 541 210 454, atelier@pparchitects.cz
VYPRACOVAL Ing. arch. Bořek Knytl Ing. et Ing. Jakub Bulíček

ČÁST	D.1.1 ARCHITEKTONICKO - STAVEBNÍ ŘEŠENÍ
OBJEKT	SO 02_C - ALTÁN

ALTÁN - SMĚRNÉ DETAILS 01, 02

MĚŘÍTKO	1:10	VÝKRES	PARÉ
DATUM	11 / 2020	D.1.1.2.C_03	
REVIZE			
STUPEŇ	JP		